

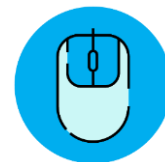
# Chapitre 1.

## Les modes de déplacements et les aménagements des parkings



Echantillon de **1 022 personnes, représentatif** de la population française âgée de 18 ans et plus.

L'échantillon a été constitué selon la **méthode des quotas**, au regard des critères de sexe, d'âge, de catégorie socioprofessionnelle, de catégorie d'agglomération et de région de résidence.



L'échantillon a été interrogé par **questionnaire auto-administré en ligne sur système CAWI** (Computer Assisted Web Interview).



Les interviews ont été réalisées **du 24 au 31 octobre 2025**.

*Pour les remercier de leur participation, les panélistes ont touché des incentives ou ont fait un don à l'association proposée de leur choix.*



OpinionWay a réalisé cette enquête en appliquant les procédures et règles de la **norme ISO 20252**



Les résultats de ce sondage doivent être lus en tenant compte des marges d'incertitude : 1,4 à 3,1 points au plus pour un échantillon de 1000 répondants.

*Toute publication totale ou partielle doit impérativement utiliser la mention complète suivante :*

**« Étude OpinionWay-Perifem »**

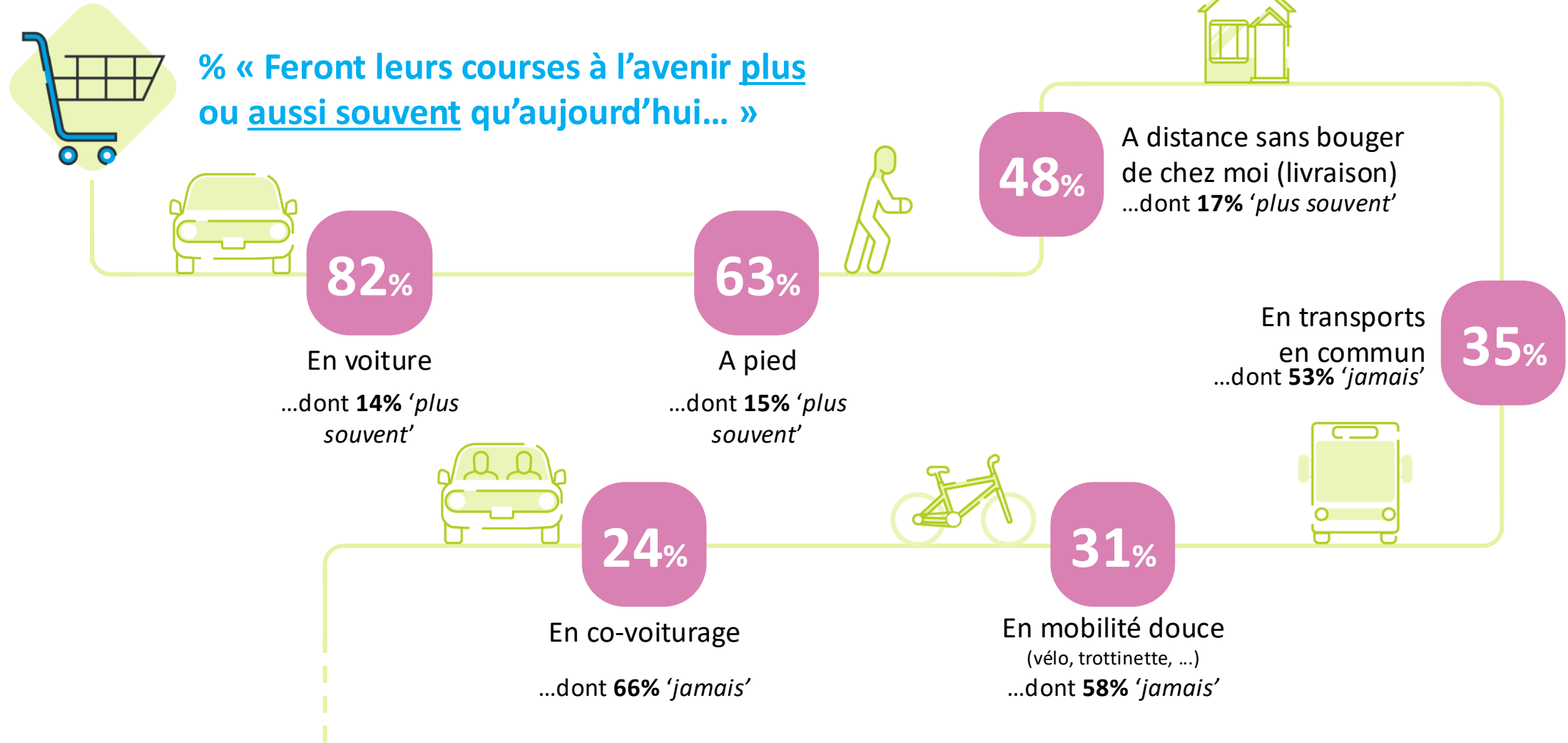
*et aucune reprise de l'enquête ne pourra être dissociée de cet intitulé.*



# Les modes de déplacement futurs pour faire ses courses

Q. Dans les prochaines années, pensez-vous faire vos courses ... ?

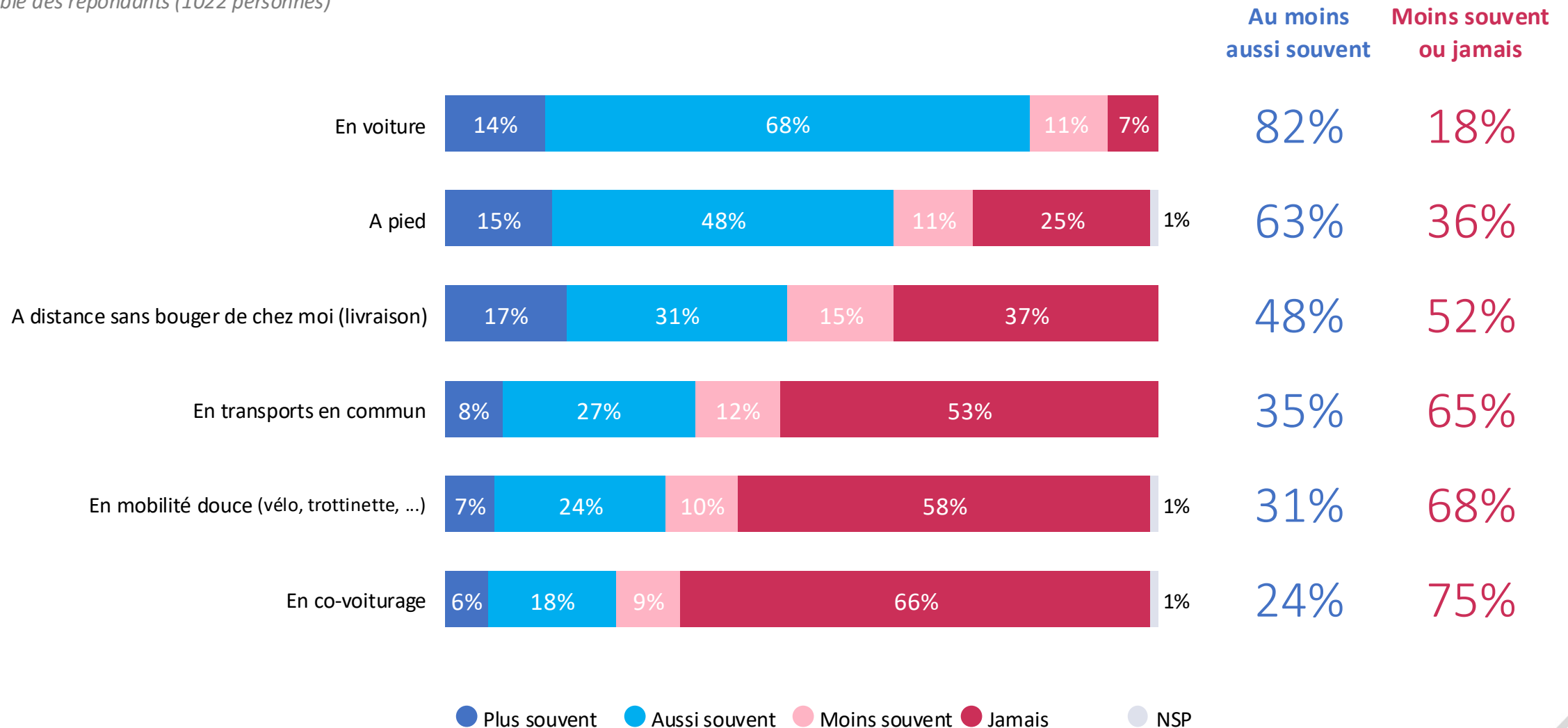
Ensemble des répondants (1022 personnes)



# Les modes de déplacement futurs pour faire ses courses

Q. Dans les prochaines années, pensez-vous faire vos courses ... ?

Ensemble des répondants (1022 personnes)



# Les aménagements souhaités pour le stationnement

Q. Quels aménagements souhaitez-vous trouver sur les parkings de vos magasins ?

Plusieurs réponses possibles – Total supérieur à 100%

Ensemble des répondants (1022 personnes)

**79%**

Au moins 1 choix lié à  
**Services et vie  
quotidienne**

**70%**

Au moins 1 choix lié à  
**Mobilités et infrastructures  
de déplacement**

**69%**

Au moins 1 choix lié à  
**Solutions  
d'ombrage**

**54%**

Au moins 1 choix lié à  
**Accessibilité et confort  
du stationnement**

**64%**

**Une zone de collecte de  
déchets** (piles, bouteilles, petits  
appareils électroménagers, ...)

**46%**

**Une station-service**

**62%**

**Des zones ombragées  
par des arbres, des  
végétaux**

**45%**

**Des emplacements  
réservés aux  
personnes à mobilité  
réduite**

**30%**

**Des zones de service  
pratiques** (laveries, casiers  
réfrigérés, lavage de véhicules, etc.)

**33%**

**Des emplacements  
réservés aux mobilités  
douces** (vélos, trottinettes, ...) **accompagnés de service**  
(gonflage, recharge, réparation, ...)

**31%**

**Des panneaux  
photovoltaïques**

**38%**

**Des emplacements  
réservés aux familles, aux  
personnes âgées, avec  
incapacité temporaire**

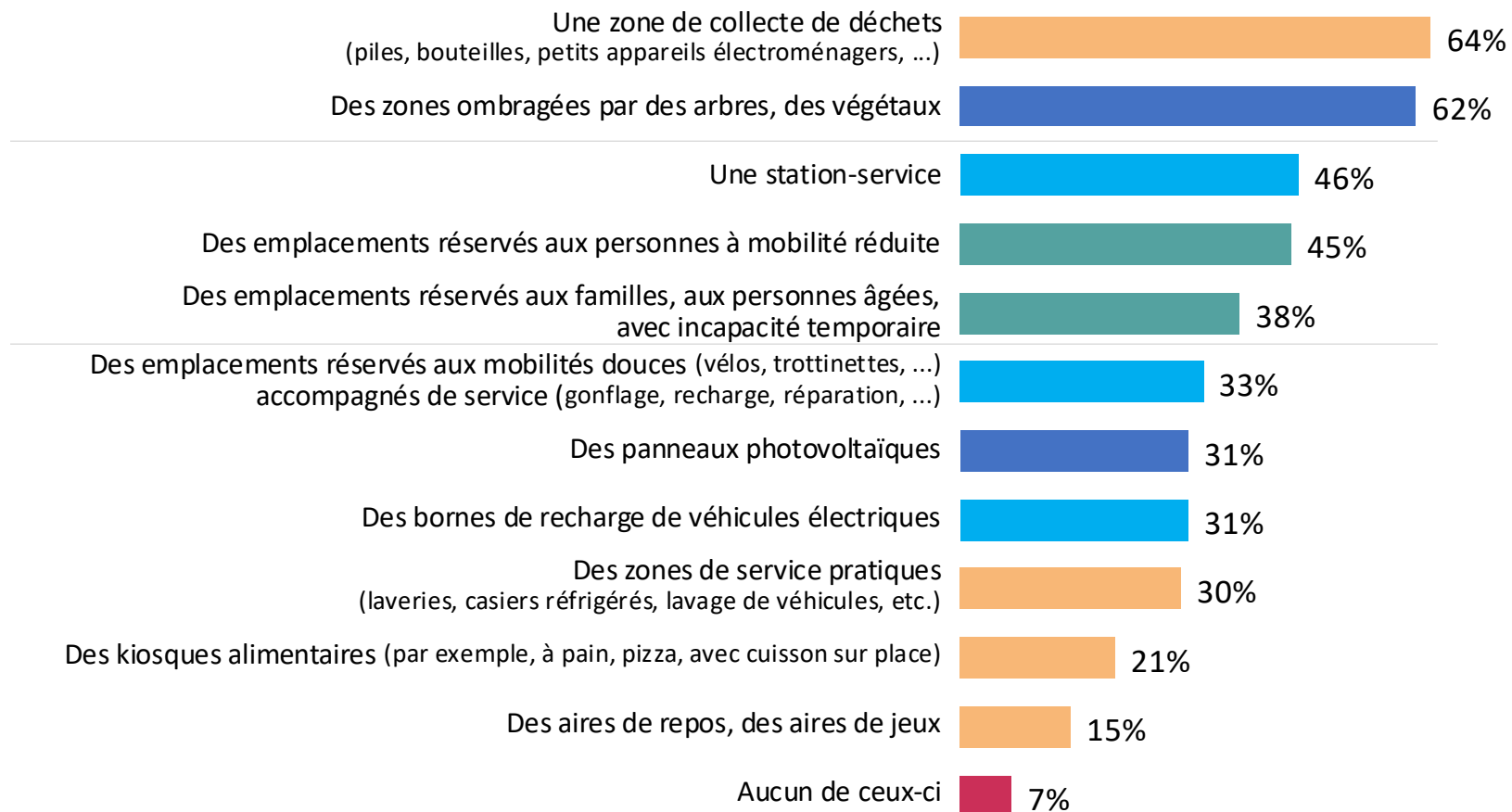
# Les aménagements souhaités pour le stationnement

Q. Quels aménagements souhaitez-vous trouver sur les parkings de vos magasins ?

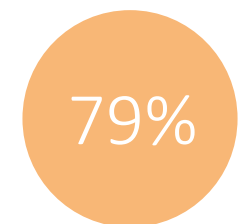
Plusieurs réponses possibles – Total supérieur à 100%

Ensemble des répondants (1022 personnes)

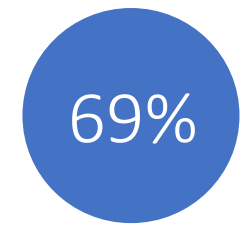
Nombre moyen d'aménagements souhaités : 4



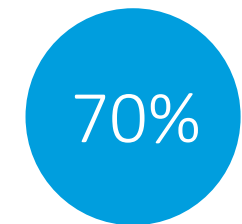
Services et vie quotidienne



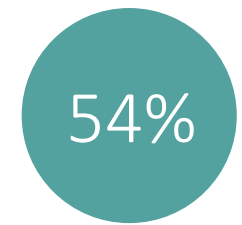
Solutions d'ombrage



Mobilités et infrastructures de déplacement



Accessibilité et confort du stationnement

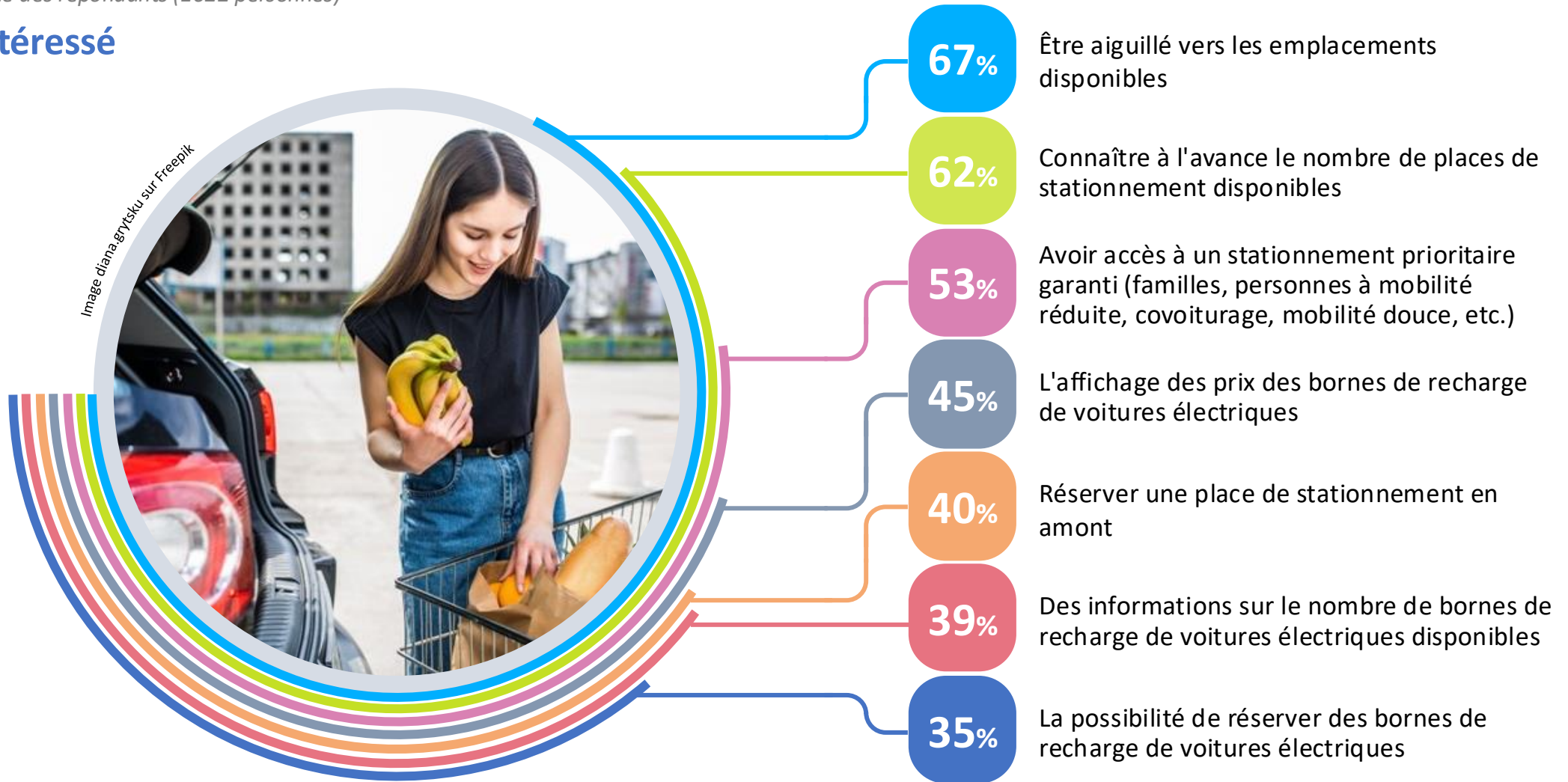


# Les services souhaités pour le stationnement

Q. Seriez-vous intéressé par chacun des services suivants concernant le stationnement proposé par les magasins ?

Ensemble des répondants (1022 personnes)

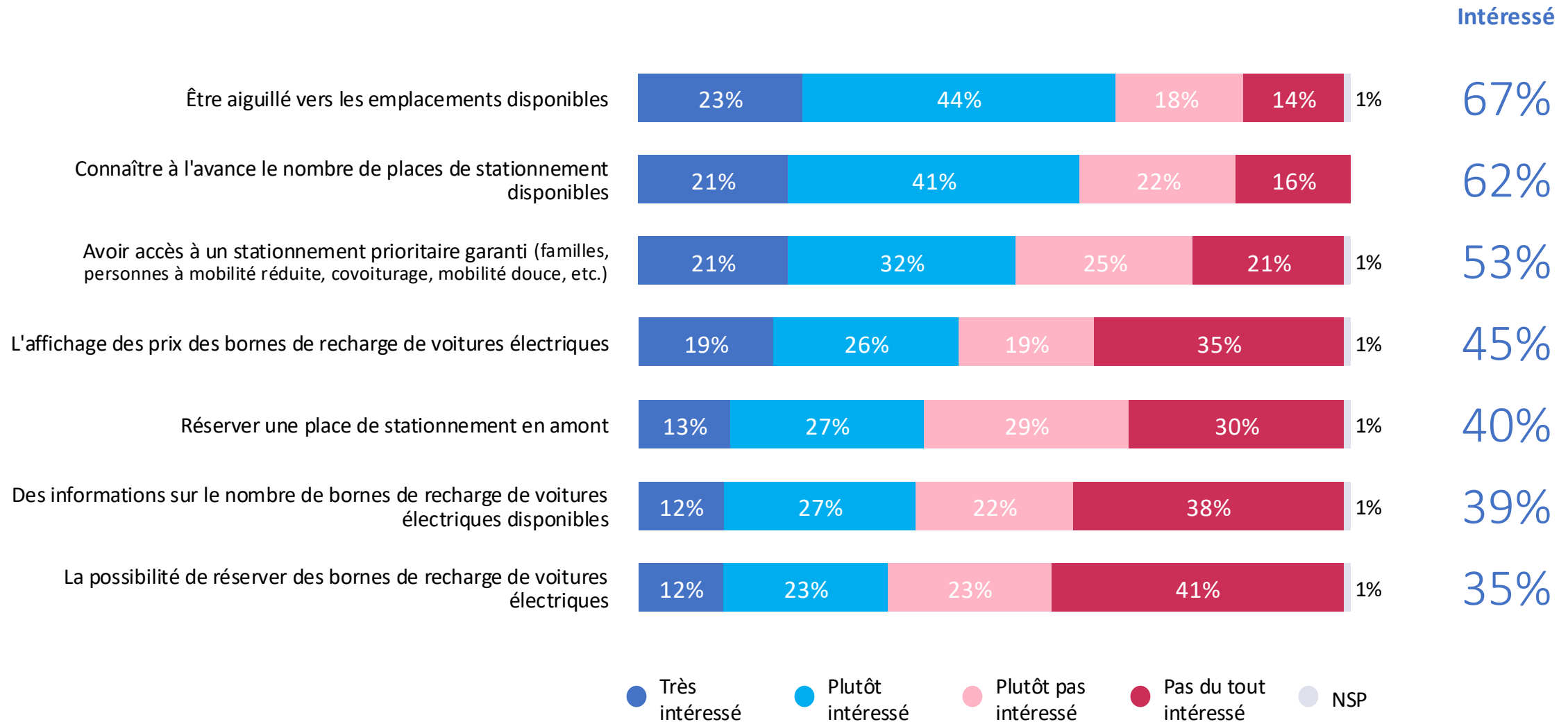
## % Intéressé



# Les services souhaités pour le stationnement

Q. Seriez-vous intéressé par chacun des services suivants concernant le stationnement proposé par les magasins ?

Ensemble des répondants (1022 personnes)





## **Pour Perifem, [iloveretail.fr](http://iloveretail.fr)**

Mike Hadjadj  
Fondateur

+33 627 305 208  
[mike@iloveretail.fr](mailto:mike@iloveretail.fr)  
[www.iloveretail.fr](http://www.iloveretail.fr)

[@MikeHadjadj](https://twitter.com/MikeHadjadj)

## **OpinionWay**

Frédéric Micheau  
Directeur du Pôle Opinion

+33 1 81 81 83 00  
[fmicheau@opinion-way.com](mailto:fmicheau@opinion-way.com)  
[www.opinion-way.com](http://www.opinion-way.com)

[@FMicheau](https://twitter.com/FMicheau)



**[www.perifem.com](http://www.perifem.com)**