

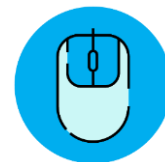
Chapitre 4. Des magasins à moindre impact écologique





Echantillon de **1 022 personnes, représentatif** de la population française âgée de 18 ans et plus.

L'échantillon a été constitué selon la **méthode des quotas**, au regard des critères de sexe, d'âge, de catégorie socioprofessionnelle, de catégorie d'agglomération et de région de résidence.



L'échantillon a été interrogé par **questionnaire auto-administré en ligne sur système CAWI** (Computer Assisted Web Interview).



Les interviews ont été réalisées **du 24 au 31 octobre 2025**.

Pour les remercier de leur participation, les panélistes ont touché des incentives ou ont fait un don à l'association proposée de leur choix.



OpinionWay a réalisé cette enquête en appliquant les procédures et règles de la **norme ISO 20252**



Les résultats de ce sondage doivent être lus en tenant compte des marges d'incertitude : 1,4 à 3,1 points au plus pour un échantillon de 1000 répondants.

Toute publication totale ou partielle doit impérativement utiliser la mention complète suivante :

« Étude OpinionWay-Perifem »

et aucune reprise de l'enquête ne pourra être dissociée de cet intitulé.



L'acceptabilité d'un moindre confort en contrepartie d'une baisse de la consommation énergétique du magasin

Q. Seriez-vous prêt à accepter chacune des mesures suivantes en magasin si elle réduisait la consommation énergétique ?

Ensemble des répondants (1022 personnes)

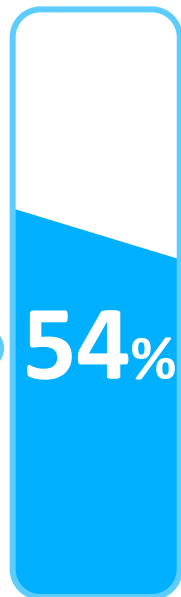


Image de xb100 sur Freepik

Fermer tous les meubles réfrigérés par des portes transparentes

Oui **89%**

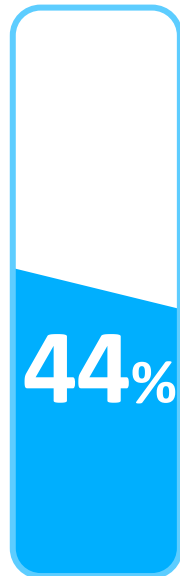
Tout à fait **54%**



Remplacer la glace de présentation des poissons et fruits de mer par un système de bac réfrigéré qui assure la même garantie sur la chaîne du froid

86%

44%



Un éclairage plus faible

79%

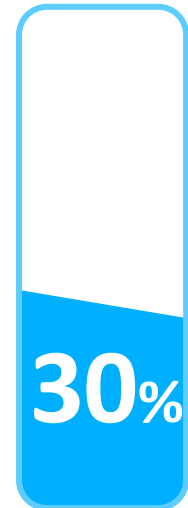
34%



Une température plus basse en hiver (moins de chauffage)

76%

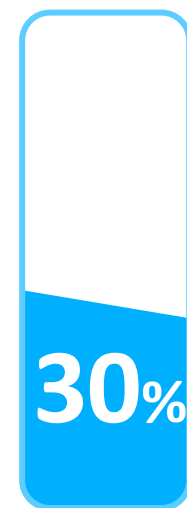
30%



Une température plus élevée en été (moins de climatisation)

75%

30%

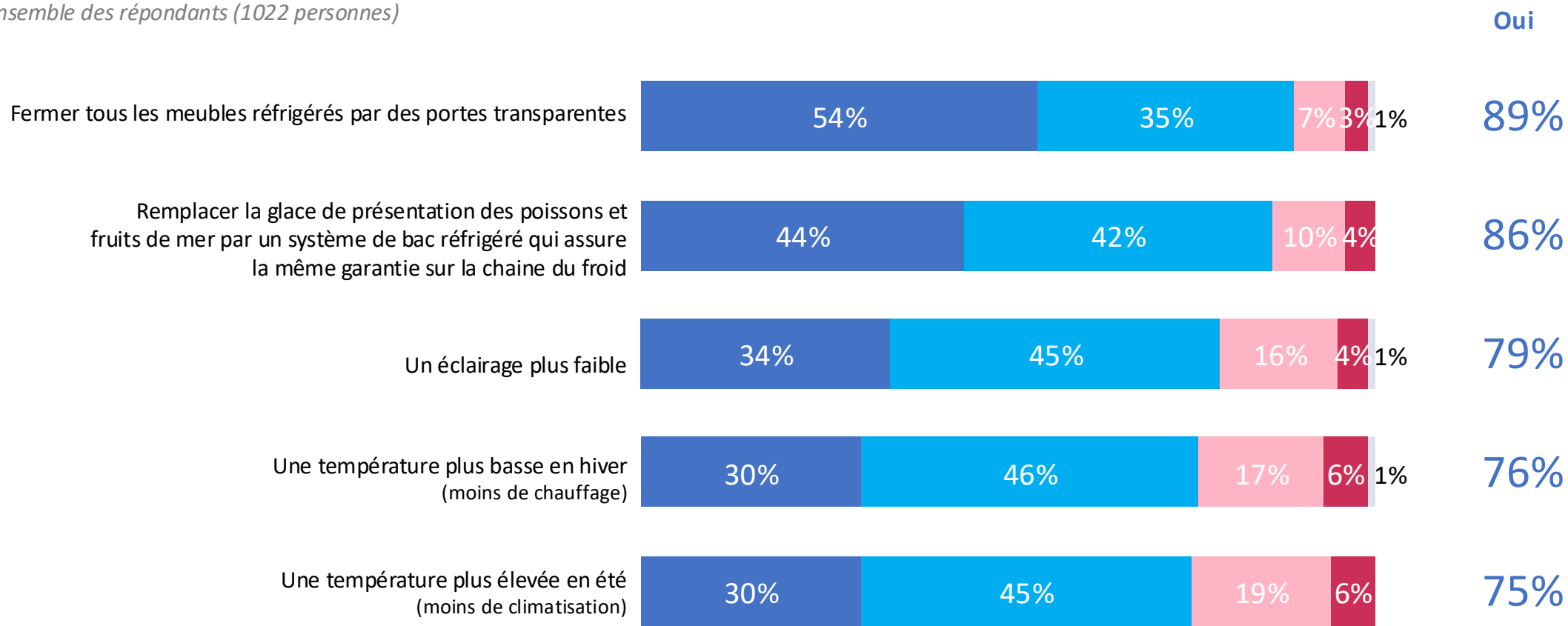


Seulement **65%** seraient d'accord pour moins de chauffage en hiver **et** moins de climatisation en été

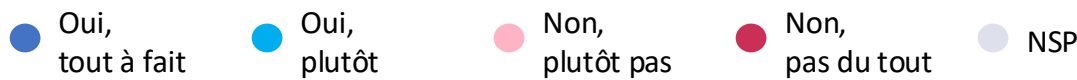
L'acceptabilité d'un moindre confort en contrepartie d'une baisse de la consommation énergétique du magasin

Q. Seriez-vous prêt à accepter chacune des mesures suivantes en magasin si elle réduisait la consommation énergétique ?

Ensemble des répondants (1022 personnes)



Mais seulement **65%** seraient d'accord pour moins de chauffage en hiver **et** moins de climatisation en été



L'adhésion à la réutilisation de l'eau de pluie en magasin

Q. Etes-vous prêt à accepter une eau moins claire dans les toilettes s'il s'agit d'eau de pluie récupérée ?

Ensemble des répondants (1022 personnes)



Image de Freepik

91%

Pourraient accepter une eau moins claire dans les toilettes s'il s'agit d'eau de pluie récupérée

Parmi lesquels

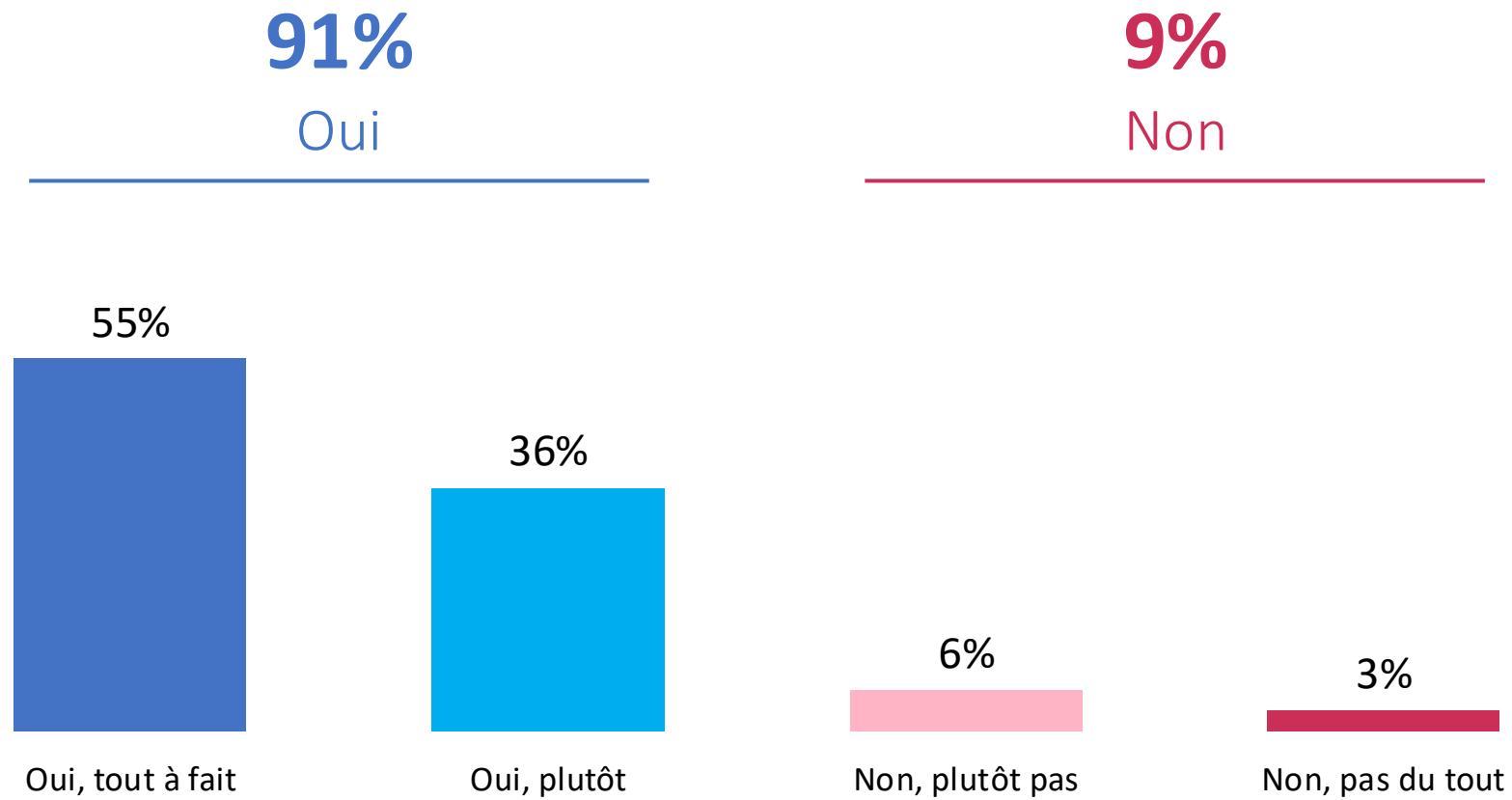
55%

Sont tout à fait d'accord

L'adhésion à la réutilisation de l'eau de pluie en magasin

Q. Etes-vous prêt à accepter une eau moins claire dans les toilettes s'il s'agit d'eau de pluie récupérée ?

Ensemble des répondants (1022 personnes)

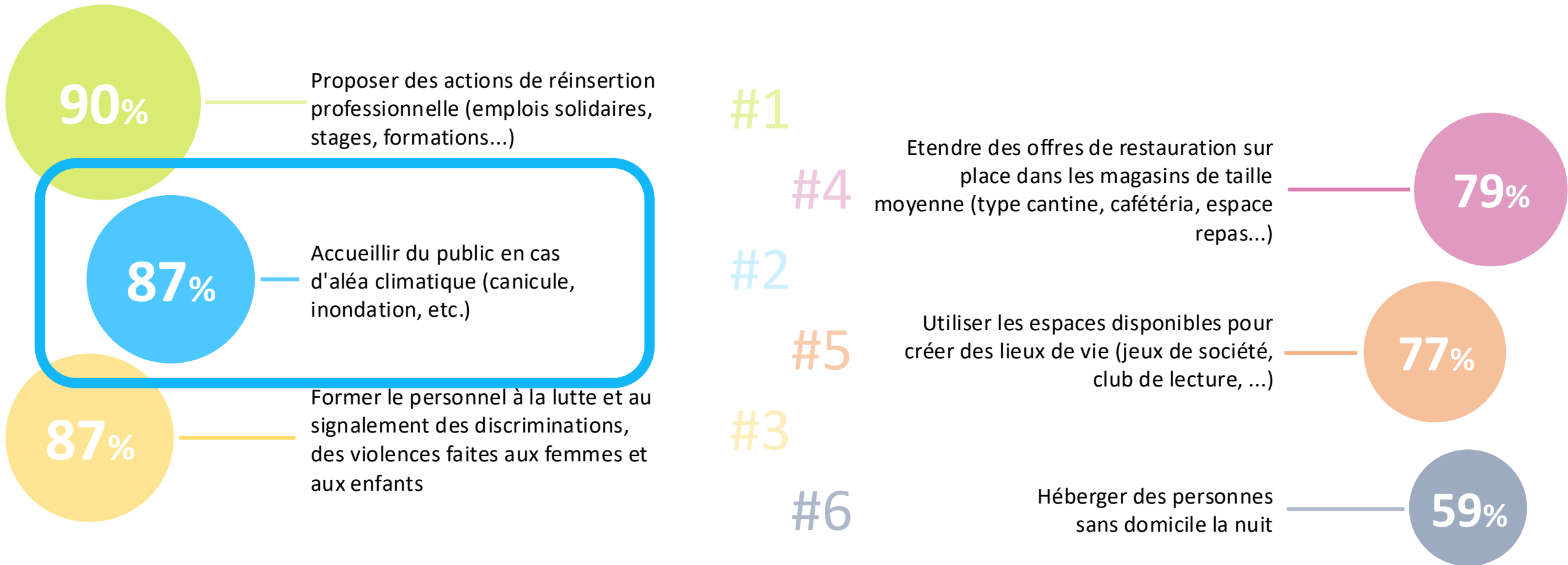


Les nouveaux rôles attendus des magasins

Q. Selon vous, chacune des actions suivantes que pourraient mettre en œuvre les magasins est-elle une bonne ou une mauvaise idée ?

Ensemble des répondants (1022 personnes)

% Une bonne idée





Pour Perifem, iloveretail.fr

Mike Hadjadj
Fondateur

+33 627 305 208
mike@iloveretail.fr
www.iloveretail.fr

[@MikeHadjaj](https://twitter.com/MikeHadjaj)

OpinionWay

Frédéric Micheau
Directeur du Pôle Opinion

+33 1 81 81 83 00
fmicheau@opinion-way.com
www.opinion-way.com

[@FMicheau](https://twitter.com/FMicheau)



www.perifem.com